

IPA Read Only License データ確認手順

株式会社 Rhelixa

目次

1	IPA ソフトウェアのインストール	3
2	IPA の起動と Share データの確認方法	4
3	使用方法の確認	6

[IPA 日本語簡易マニュアル](#)

[IPA 日本語マニュアル（完全版）](#)

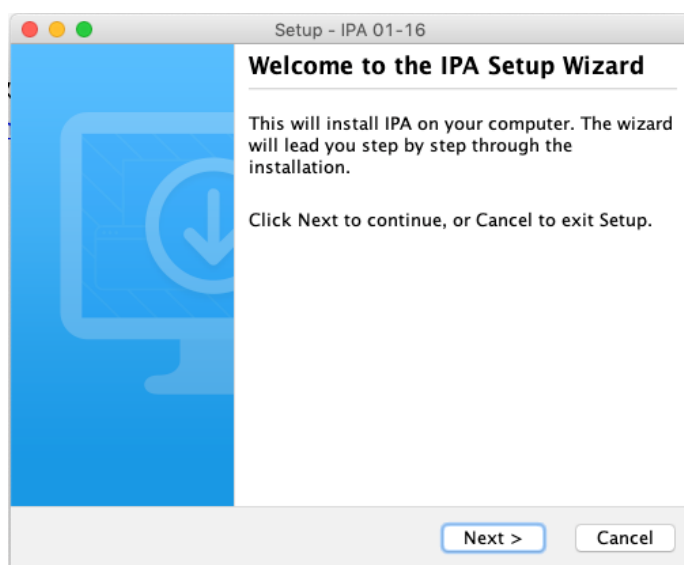
1 IPA ソフトウェアのインストール

- 解析データの納品後、Read Only License の利用開始希望日を当社または販売代理店までご連絡ください。利用開始希望日に合わせて、QIAGEN 社より 1 カ月間利用可能なアカウントを発行いたします。
- 利用期間を過ぎると、アカウントは無効となります。アカウントの再発行は有料となりますので、あらかじめご了承ください。

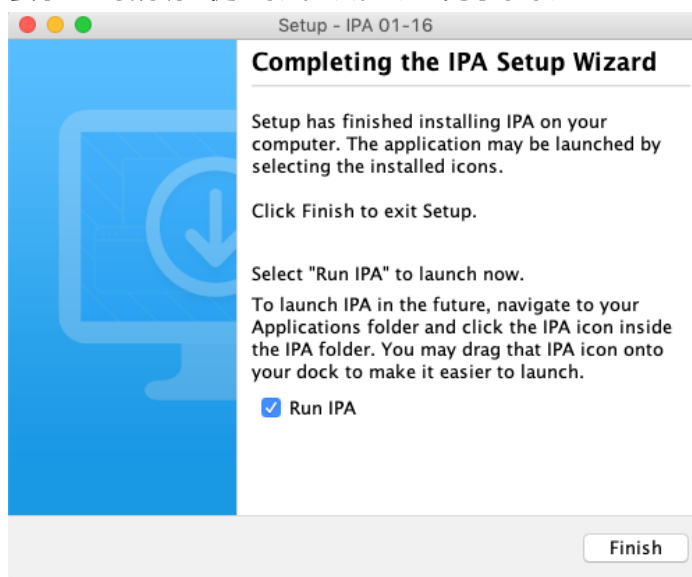
1.1 下記 URL にアクセスし、OS に適合したインストーラーをダウンロードしてください。

<https://analysis.ingenuity.com/pa/installer/select>

1.2 インストーラーを起動してください。



1.3 表示される説明に従って、インストールを完了してください。



2 IPA の起動と Share データの確認方法

- 2.1 IPA を起動し、QIAGEN より送付された ID とパスワード情報を入力し、ログインしてください。

INGENUITY
PATHWAY ANALYSIS

Welcome! Please login

Email

Password

☐ Remember my password

LOGIN

[Find Out More](#) | [Forgot Password](#)

Contact QIAGEN

Email Customer Support and Sales
AdvancedGenomicsSupport@qiagen.com
BioinformaticsSales@qiagen.com

Phone Customer Support and Sales
US Toll Free: +1 866 464 3684
Denmark Toll Free: +45 80 82 0167
German Toll Free: +49 0 341 3397 5301

Additional global phone numbers
Customer Support: +1 (650) 381-5111
Sales: +1 (650) 381-5056

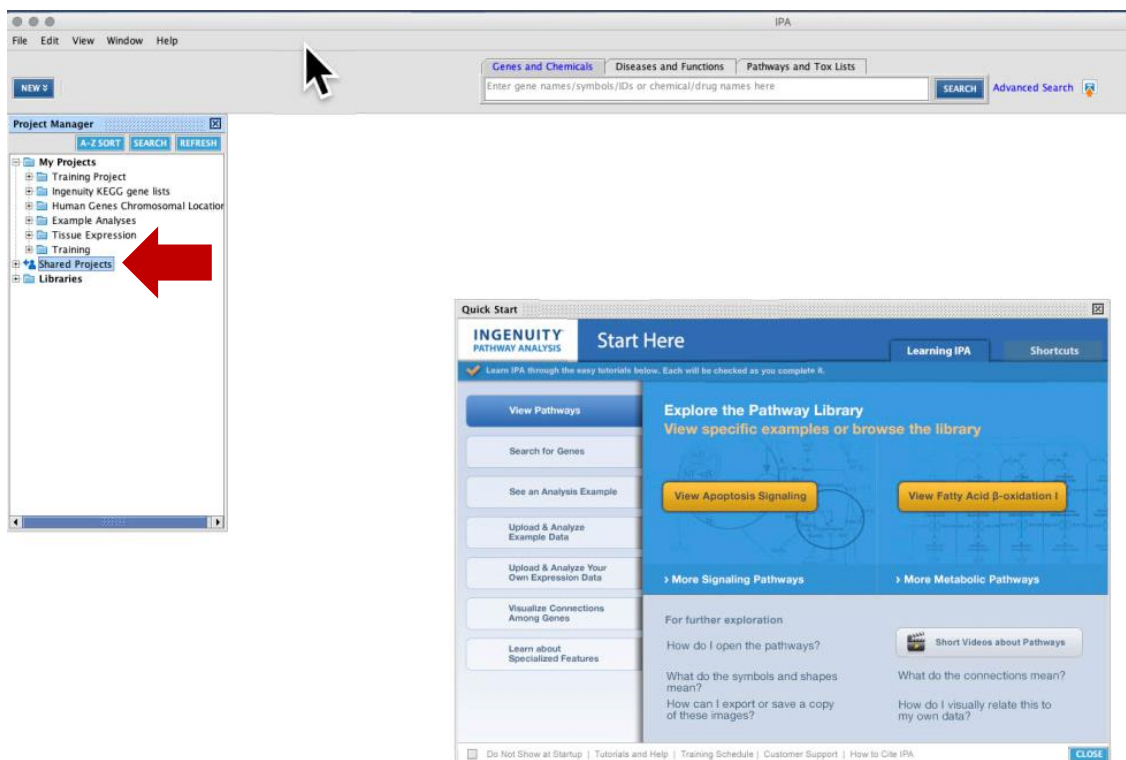
Hours : 0:00 – 17:00 PST (9:00 – 2:00 CEST)
Monday – Friday (excluding major national holidays)

- 2.2 お客様の IPA 利用開始希望日に合わせて、弊社が解析結果をお客様のアカウントに対してシェアいたします。アカウント ID となっているメールアドレスに、下記のメールが届いたことをご確認ください。

To accept this invitation,

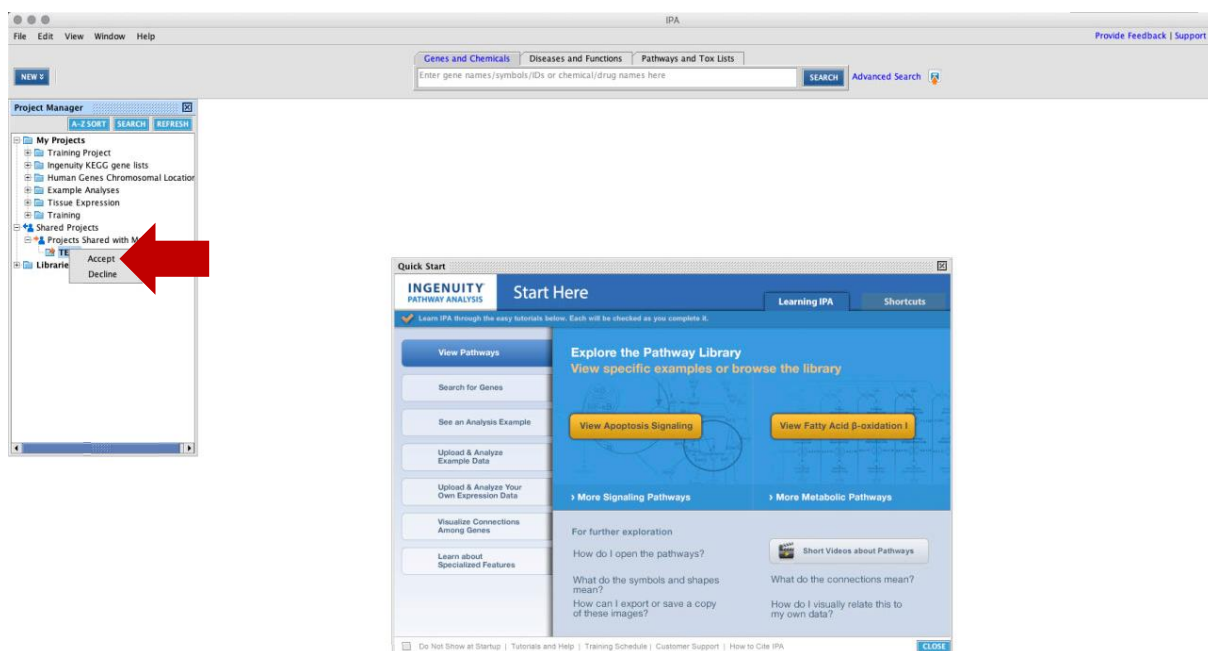
1. Log into the IPA application at <https://analysis.ingenuity.com/pa>
2. On the File menu, point to Share and click Invitation Manager.
3. Select the TEST project and click the Accept button.

2.3 ログイン後に下記の画面が表示されるので、赤矢印で示す「Shared Project」を展開してください。



2.4 「Projects Shared with me」を展開し、シェアされたデータを右クリック> accept を選択してください。

注：decline を選択すると share したデータがご覧になれませんので、選択しないようご注意ください。
誤って選択してしまった場合は、弊社（customer-service@rhelixa.com）までご連絡ください。



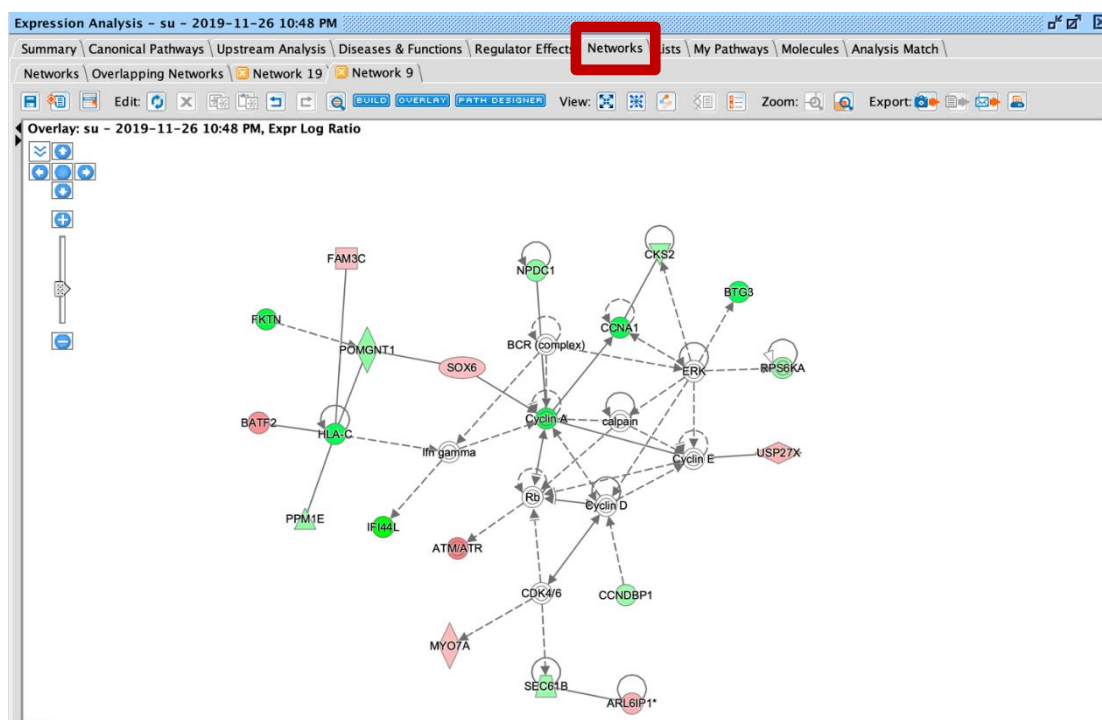
2.5 Share されているデータをダブルクリックして、データの内容を確認してください。

ID	Flags	Symbol	Entrez Gene Name	Location	Type(s)	Drug(s)
ACHE		ACHE	acetylcholinesterase (Cartwright blood group)	Plasma Membrane	enzyme	
BCHE		BCHE	butyrylcholinesterase	Plasma Membrane	enzyme	
CAPN3		CAPN3	calpain 3	Cytoplasm	peptidase	
CCDC39		CCDC39	coiled-coil domain containing 39	Cytoplasm	other	
CD55		CD55	CD55 molecule (Cromer blood group)	Plasma Membrane	other	
CD59		CD59	CD59 molecule (CD59 blood group)	Plasma Membrane	other	
CFH		CFH	complement factor H	Extracellular Space	other	
CFI		CFI	complement factor I	Extracellular Space	peptidase	
CHRFAM7A		CHRFAM7A	CHRNA7 (exons 5-10) and FAM7A (exons 5-10)	Other	other	
CHRNA1		CHRNA1	cholinergic receptor nicotinic alpha 1 subunit	Plasma Membrane	transmembrane receptor	ABT-089, isoflurane, mecaminamine, succinylcholine, tetraethylammonium, acetylcholine...
CHRNA3		CHRNA3	cholinergic receptor nicotinic alpha 3 subunit	Plasma Membrane	transmembrane receptor	ABT-089, isoflurane, mecaminamine, succinylcholine, tetraethylammonium, acetylcholine...
CHRNA5		CHRNA5	cholinergic receptor nicotinic alpha 5 subunit	Plasma Membrane	transmembrane receptor	ABT-089, isoflurane, mecaminamine, succinylcholine, tetraethylammonium, acetylcholine...
CHRNA7		CHRNA7	cholinergic receptor nicotinic alpha 7 subunit	Plasma Membrane	transmembrane receptor	varenicline, ABT-089, JNJ-19393406, isoflurane...
CHRNA2		CHRNA2	cholinergic receptor nicotinic beta 2 subunit	Plasma Membrane	transmembrane receptor	varenicline, ABT-089, ABT-418, isoflurane...
CHRNA4		CHRNA4	cholinergic receptor nicotinic beta 4 subunit	Plasma Membrane	transmembrane receptor	ABT-089, isoflurane, mecaminamine, succinylcholine, tetraethylammonium, acetylcholine...
CPT1A		CPT1A	carneitine palmitoyltransferase 1A	Cytoplasm	enzyme	
CRP		CRP	C-reactive protein	Extracellular Space	other	
EGFR		EGFR	epidermal growth factor receptor	Plasma Membrane	kinase	cetuximab, AEE 788, pantumumab, BM5-5...
FOXL1		FOXL1	FOXL1	Nucleus	transcription regulator	
CHRL		CHRL	ghrelin and obestatin prepropeptide	Extracellular Space	growth factor	
GLIS2		GLIS2	glis3-like 2	Cytoplasm	enzyme	MORAB-202
CNAs		CNAs	CNAs complex locus	Plasma Membrane	enzyme	
GPR158		GPR158	G protein-coupled receptor 158	Plasma Membrane	G-protein coupled receptor	
GPR179		GPR179	G protein-coupled receptor 179	Plasma Membrane	G-protein coupled receptor	
GPR18		GPR18	G protein-coupled receptor 18	Plasma Membrane	G-protein coupled receptor	
GPR39		GPR39	G protein-coupled receptor 39	Plasma Membrane	G-protein coupled receptor	
GREB1L		GREB1L	GREB1 like retinoic acid receptor coactivator	Extracellular Space	other	
JUN		JUN	jun proto-oncogene, AP-1 transcription factor subunit	Nucleus	transcription regulator	
LYNKL		LYNKL	lysin-like 1	Plasma Membrane	transporter	
LYPD1		LYPD1	LY6/PLAUR domain containing 1	Plasma Membrane	G-protein coupled receptor	
LYPD6		LYPD6	LY6/PLAUR domain containing 6	Extracellular Space	other	
MBDAT4		MBDAT4	membrane bound O-acyltransferase domain containing 4	Cytoplasm	enzyme	
C3		NADPH	nicotinamide adenine dinucleotide phosphate	Other	chemical - endogenous mammalian	

3 使用方法の確認

3.1 使用例（Network の確認方法）

ウィンドウタブから「Networks」を選択するとリストが表示されるので、確認したいネットワークの番号をクリックしてください。

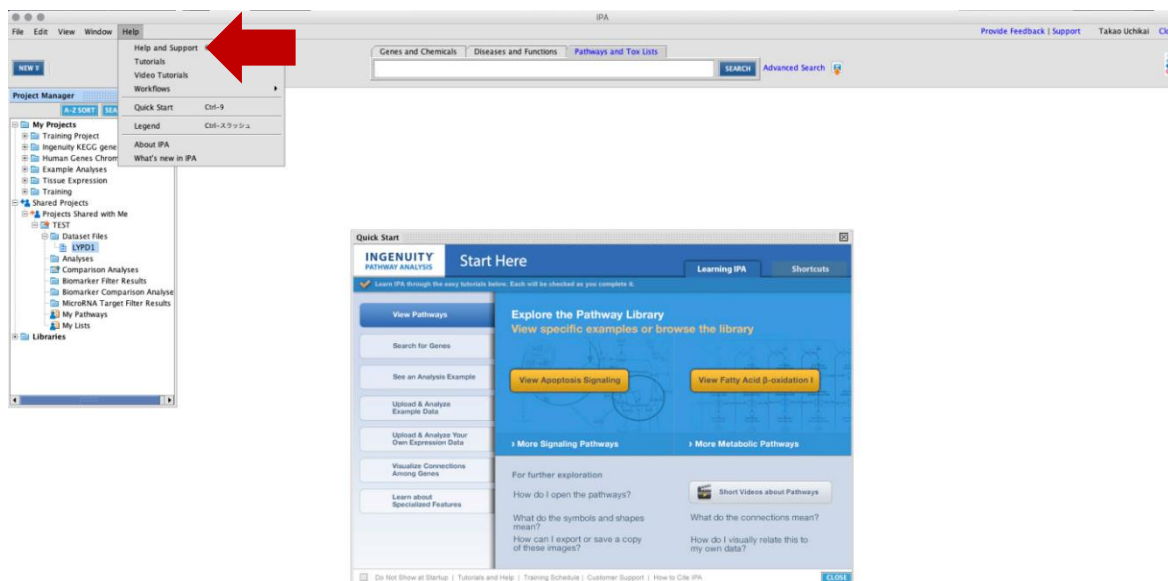


3.2 その他の使用方法是、以下のマニュアルをダウンロードしてご確認ください。

(1) [IPA 日本語簡易マニュアル](#)

(2) [IPA 日本語マニュアル（完全版）](#)

3.3 上記マニュアルでも確認できない点がありましたら、上部タブの Help> Help and Support からご確認ください。



その他にご不明点がございましたら、以下宛先までお問い合わせください。

株式会社 Rhelixa
研究開発部 内海・川村宛て
customer-service@rhelixa.com
TEL : 03-6240-9330

✕